

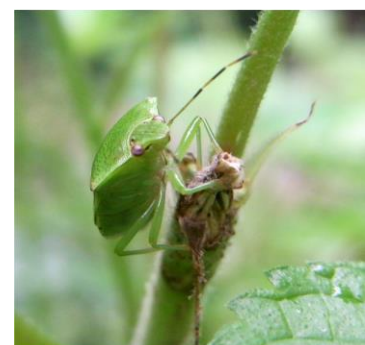
	シーズ名	昆虫の季節適応・環境応答
	氏名・所属・役職	後藤慎介・大学院理学研究科・教授 淵側太郎・大学院理学研究科・准教授
<p><b>&lt;概要&gt;</b>  多くの動物は一日の変化，季節の変化に合わせて生活しています．では彼らは野外で実際にどのような生活を送っているのでしょうか．どうやって一日を知るのでしょうか，どうやって季節を知るのでしょうか．ここには一日を予測する概日時計や季節を予測する光周性を含め，さまざまな生理学的な性質が関わっています．  私たちはそれぞれの対象動物の野外での生活を念頭におき，生物の多様性に着目しながら生物機能の研究をするという比較生理学の立場から，対象動物の生活史の生理学的解析を行っています．主な対象は昆虫ですが，それ以外の何種かの無脊椎動物も対象に研究を行ってきました．研究内容に関しては我々の研究室のホームページ（下記）も参考にしてください．</p> <p><b>&lt;アピールポイント&gt;</b>  私たちはこれまで多くの動物を用いて研究を行ってきました．研究を通して得られた生活史に関する情報やその動物の生理学的特性，飼育法に関する情報を提供可能です．これまでに扱ってきた動物は以下のとおりです．  ●マダラスズ ●マングローブスズ ●ホソヘリカメムシ ●チャバネアオカメムシ ●ナガメ ●ヒメマルカツオブシムシ ●ルリキンバエ ●ナミクバエ ●シリアカニクバエ ●ヒロズキンバエ ●キイロショウジョウバエ ●セイヨウミツバチ ●ニホンミツバチ ●チャコウラナメクジ ●アジアカブトエビ ●ナミハダニ など</p> <p><b>&lt;利用・用途・応用分野&gt;</b>  昆虫の生理学的特性についての情報提供．また，害虫駆除や昆虫利用の基本的なデータとして重要な生活史の解明，生活史形質に関わる生理学的特性の解析，高温・低温・乾燥などストレスに対する耐性の解析，活動タイミングの測定．</p> <p><b>&lt;関連する知的財産権&gt;</b>  特許第 5065399 号 ニクバエ類およびクロバエ類昆虫の卵巣発達期および産卵用培地，ニクバエ類およびクロバエ類昆虫の飼育方法，および医療用昆虫 平成 24 年 8 月 17 日取得</p> <p><b>&lt;関連するURL&gt;</b>  <a href="http://www.sci.osaka-cu.ac.jp/biol/aphys/index.html">http://www.sci.osaka-cu.ac.jp/biol/aphys/index.html</a></p> <p><b>&lt;他分野に求めるニーズ&gt;</b></p>		
キーワード		昆虫利用，害虫管理，害虫駆除，品質管理



ナミハダニ



ナミクバエ



チャバネアオカメムシ